

# Innowacyjna powierzchnia wałka rastrowego o ulepszonych właściwościach

tlsanilox

TeroLux™  
ANILOX ROLLS(R)evolution: Our new  
shiny hard metal surface.

**Firma TLS Anilox GmbH jest jednym z wiodących producentów wałków rastrowych na rynku europejskim. Specjalizuje się w galvanizacji powłok ceramicznych oraz – od niedawna – powłok z kompozytu WC-Co. TLS zaopatruje światowych producentów opakowań, etykiet, tektury falistej i kopert.**

Specjaliści z TLS opracowali technologię powlekania wałków rastrowych kompozytem węgla wolframu z kobaltem, eliminując m.in. problem porowatości w wałkach ceramicznych. Porowatość i kruchość powierzchni ceramicznych przekłada się na trudności grawerowania wysokich liniatur o akceptowalnych pojemnościach kałamaryzków farbowych. Jednocześnie wnikanie płynów w powłoki ceramiczne z czasem utrudnia ich mycie oraz generuje następujące w czasie problemy z optymalnym transferem farbowym.

Powłoka TeroLux™ natryskiwana jest plazmowo warstwami o grubości do 300 μm. Materiał jest ekstremalnie zwarty, dzięki czemu nie absorbuje żadnej wilgoci. Charakteryzuje się jednocześnie wysoką odpornością na zużycie, jest homogeniczny i umożliwia optymalny transfer farby. Na zdjęciach nr 1 i 2 widać wyraźną różnicę porowatości powierzchni wałków ceramicznych w porównaniu z wałkami TeroLux™. Laser, opracowany specjalnie do grawerowania tych powierzchni, umożliwia osiągnięcie wysokich liniatur przy jednocześnie relatywnie dużych pojemnościach kałamaryzków farbowych. Ponadto gładkie i równe progi wspierają poprawny druk punktów rastrowych.

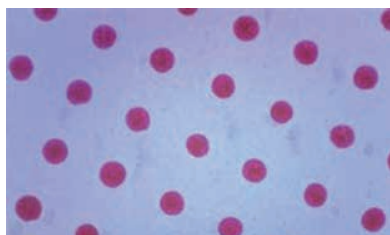
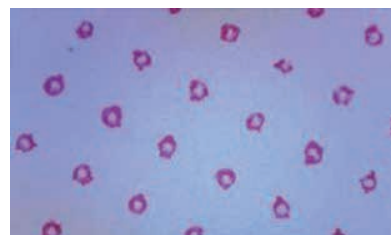
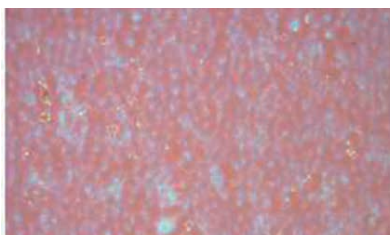
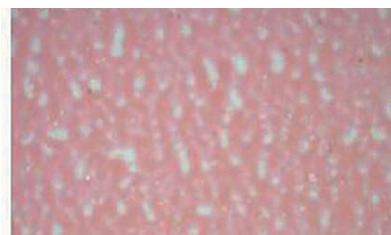
Bardziej zwarta i homogeniczna powierzchnia wałków rastrowych TeroLux™ powoduje, że druk prac wysokoliniaturowych staje się ostrzejszy wszędzie tam, gdzie kończą się możliwości standardowej powierzchni ceramicznej. Relatywnie duże pojemności kałamaryzków zostały osiągnięte przy płytkich, ale pojemnych kałamaryzkach farbowych. Przykładowo liniatura 460 l/cm została osiągnięta z pojemnością 5,5 cm<sup>3</sup>/m<sup>2</sup>. Dzięki temu kałamaryzki, pomimo wysokich liniatur, bardzo dobrze transferują farbę. W porównaniu ze standardowymi powierzchniami ceramicznymi grawerowanymi w liniaturze 340 l/cm i pojemności 5,5 cm<sup>3</sup>/m<sup>2</sup> TeroLux™



Zdj. 1. Oszlifowana powierzchnia TeroLux™



Zdj. 2. Oszlifowana powierzchnia ceramiczna

Zdj. 3. TeroLux™ 460 l/cm – 5,5 cm<sup>3</sup>/m<sup>2</sup>Zdj. 4. Wałek standardowy 340 l/cm – 5,5 cm<sup>3</sup>/m<sup>2</sup>Zdj. 5. TeroLux™ 460 l/cm – 4,8 cm<sup>3</sup>/m<sup>2</sup>Zdj. 6. Powierzchnia ceramiczna 340 l/cm – 4,8 cm<sup>3</sup>/m<sup>2</sup>

roLux™ wykazuje nawet lepszy transfer farby przy takiej samej pojemności, ale wyższej liniaturze 460 l/cm (zdj. 3 i 4). Odtworzenie pełnych tonów wałkiem TeroLux™ o liniaturze 460 l/cm w porównaniu z wałkiem ceramicznym o liniaturze 340 l/cm jest takie samo, pomimo że otwarcie kałamaryzka w wałku TeroLux™ jest znacząco mniejsze (zdj. 5 i 6).

W Polsce z nowego rozwiązania korzysta już kilku producentów opakowań, a ich opinie są bardzo pozytywne.

*Firma Flekso Serwis sp. z o.o. jest jedynym przedstawicielem TLS w Polsce.*

**Flekso Serwis sp. z o.o.**  
ul. Chwaszczyńska 170C  
**Paweł Kiełb**  
tel. 603 674 444.  
biuro@fleksoserwis.pl  
**www.fleksoserwis.pl**

ARTYKUŁ PROMOCYJNY